

# Kids Village KENSHINの森

## 小学生自然体験プログラムのご案内

自然の中で **考えて働く 考えてつくる 考えて楽しむ** をテーマに活動します。

日曜日にKENSHINの森で行う自然体験プログラムです。

昼食は、大きな釜で炊いたご飯で作るおにぎりとお味噌汁を食べます。

釜戸に薪をくべてご飯を炊いたり、手洗い、消毒、ビニール手袋を徹底したうえで、

包丁を使って味噌汁の具材の調理も行います。

新緑が気持ちの良い春の森を、ぜひ満喫して下さい！

◆活動内容 もち米プロジェクト ・ はたけプロジェクト ・ ツリーハウスプロジェクト

◆森の活動時間 10:00～14:00

◆集合解散時間 健伸行田幼稚園9:00集合/15:00解散 健伸幼稚園9:30集合/14:30解散 森10:10集合/14:00解散  
\*各集合場所から園バスでKENSHINの森へ行きます。

◆参加費 1日 Kids Villageチケット1枚 (パラチケット1枚3000円 つぶりチケット6枚綴り12000円)

○各幼稚園事務所で平日9:00～16:00の間で購入できます。

◆対象・定員 小学1年生～小学6年生 各プロジェクト40名

◆持ち物 お味噌汁を入れるお椀 ・ 箸 ・ 水筒 ・ レジャーシート 汚れてもよい服装でお越しください。

お弁当は必要ありません。(おにぎりと味噌汁だけでは足りない方は、おかずやデザートなどご自由にお持ち下さい)

◆活動日とスケジュール 天候や作物の成長状況によっては、内容や日程に変更が出る場合があります。



### 〈もち米プロジェクト〉

KENSHINの森にある手作り田んぼでもち米を育てます。秋までは、雑草抜きをしたり、稲の観察をします。

秋以降は、収穫、脱穀、粳すり、精米と行程を進め、最後はKENSHINの森で“もちつき”を行います。まずは、夏までの4日間の募集です。

日程： 4/23(たおこし) 5/21(田植え) 6/11(稲・生き物観察)  
7/16(田んぼ雑草抜き)

定員： 40名 上記4日間のうち2日以上参加できる方対象



### 〈はたけプロジェクト〉

きゅうり ミニトマト すいか♪その他色々な種類の夏野菜を植えます。6/25は収穫した野菜で夏野菜カレーを作ります！

日程： 5/7 (夏野菜苗植え第一弾！)

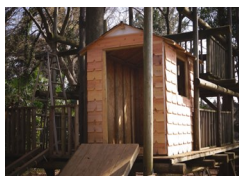
5/28 (夏野菜苗植え第二弾！さつまいも苗植え)

6/25 (じゃがいも収穫&夏野菜カレー作り)

定員： 40名

上記3日間のうち2日以上参加できる方対象

### 〈ツリーハウスプロジェクト〉



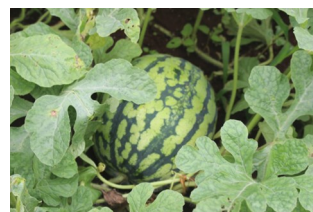
ツリーハウスの小屋完成！

さあ！ここからはどんな物を作ったら生活しやすくなるかな？相談しながら作ってみよう！

日程： 5/14 ・ 6/4 ・ 7/9

定員： 40名

上記3日間のうち2日以上参加できる方対象



◆申込日 4月19日(水)17:00～スタート ☆フライング申込みにお気をつけ下さい。

申し込みフォームアドレス <https://forms.gle/hXpYCaJP1oGzJam46>

\* 上記のアドレスにアクセスして頂くか、右のQRコードを読み込み、申し込みフォームに従ってご入力下さい。

\* 申込み後、info@kids-village.jpから参加についての返答メールを送りますので、受信できるよう設定して下さい。

\* 一回の申し込みにつき申し込みは1名とさせていただきます。ごきょうだいの場合は連名可です。

\* 質問、変更等ある方は、メールでお問い合わせ下さい。 info@kids-village.jp



2023もち米-はたけ-ツリーハウス 2023もち米-はたけ-ツリーハウス 申し込みフォームQRコード